

WEISUNGEN

Kategorien und

Streckendaten

Karte:

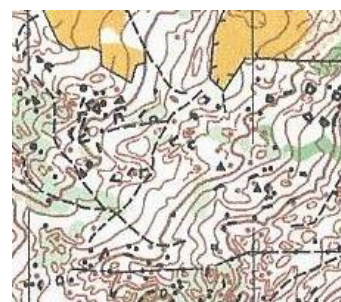
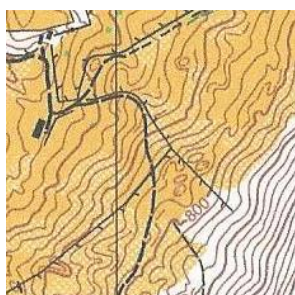
Siehe separates Blatt

Karte „Corcelles“ 1:10'000; Stand 2014 / überarbeitet 2018

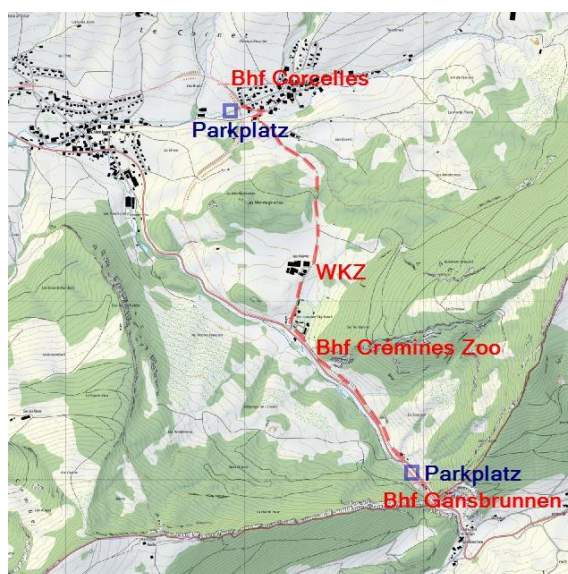
Das Gelände ist abwechslungsreich, fein coupierte und detailreiche Waldgebiete wechseln sich mit offenen oder halboffenen Juraweiden und gut belaubbaren Waldgebieten an beiden Talseiten ab. Das Laufgebiet erstreckt sich von 650 m ü.M. bis in den Sattel auf 800 m ü.M.

Vorsicht bei den Zäunen

Sperrgebiete sind zu beachten – Mutterkuhherde!!!



Anreise:



Parkplatz beim Einkaufszentrum Ladedorf in Langendorf - von da mit der Bahn nach Station „Crémines Zoo“. Stündliche Zugverbindung

PP Bahnhof Gännsbrunnen
20 Min. Fussmarsch

PP Corcelles
20 Min. Fussmarsch

Besammlung / WKZ:	Les Vaivres 601'330/236'145; 300 m nördlich Station Crémines Zoo Ab 08.00 Uhr offen Platz für Klubzelte ist vorhanden, gedecktes Kleiderdepot beim WKZ
Anmeldung:	Im Wettkampfbüro <ol style="list-style-type: none"> 1. Postenbeschreibungen bei der Anmeldung 2. Startgeld bezahlen 3. Registrieren; eigene SI-Badge, Mietbadges vorhanden 4. Karte beziehen; Bahnen sind eingedruckt 5. Badge-Nummer in Startzeitentabelle eintragen, eigene Startzeit auf Karte eintragen 6. Karte erst am Start öffnen
Kleidertransport:	<u>Achtung es hat keinen Kleidertransport / keine Kleiderdepot</u>
Weg zum Vorstart:	500 m / 20 m HD; 5 Min. Marschzeit, markiert Vorstart 3 Min. vor Startzeit Löschen und Prüfen des Badges
Start:	09.30 – 12.30 Uhr Die Startzeit wird mit der Starteinheit ausgelöst
Posten:	Postenflaggen mit SI-Einheit. SIAC-Funktion vorhanden. Die Posten sind in der vorgeschriebenen Reihenfolge anzulaufen.
Ziel:	Der Zielposten muss ebenfalls mit dem Badge quittiert werden Getränke beim WKZ (Eistee, Sirup, Wasser) Weg zurück zum WKZ 0.3 km / 00 m HD; 5 Min. Marschzeit
Zielschluss:	14.30 Uhr; Maximalzeit 2 h
Laufaufgabe:	Aufgebende LäuferInnen müssen sich unbedingt bei der Auswertung im WKZ zurückmelden.
Rangliste:	Schnellrangliste beim WKZ, Die Ranglisten werden anschliessend auf www.swiss-orienteeing.ch publiziert.
Sanität:	Beim Wettkampfbüro; Samariterverein Welschenrohr
Versicherung:	Ist Sache der Teilnehmenden. Der Veranstalter lehnt jede Haftung ab.
OL-Beiz:	Die OLG Biberist SO bietet Euch im Wettkampfbüro eine reichhaltige OL-Beiz an; wir freuen uns auf Euren Besuch.
Auskunft:	Roland Schneider; Lindenweg 12, 3066 Stettlen Tel: 032 621 04 13 / roland_schneider@hotmail.com